



Associazione Italiana delezione del Cromosoma 22 A.P.S.
Associazione di Promozione Sociale

RADIO AIDEL22

COMUNICARE

L'INCLUSIONE A SCUOLA

CHI SIAMO E COSA FACCIAMO

Aidel22 è un'associazione di promozione sociale senza fine di lucro che riunisce le persone e le famiglie di persone con delezione del cromosoma 22, una malattia genetica rara che colpisce circa 100 bambini ogni anno in Italia. La delezione del cromosoma 22 può comportare deficit immunitario, problemi cardiologici, anomalie del palato e del linguaggio, deficit cognitivi e in alcuni casi problemi psichiatrici.



Radio Aidel22 è la prima radio web interamente realizzata da ragazzi con “del22” che hanno concluso il percorso scolastico.

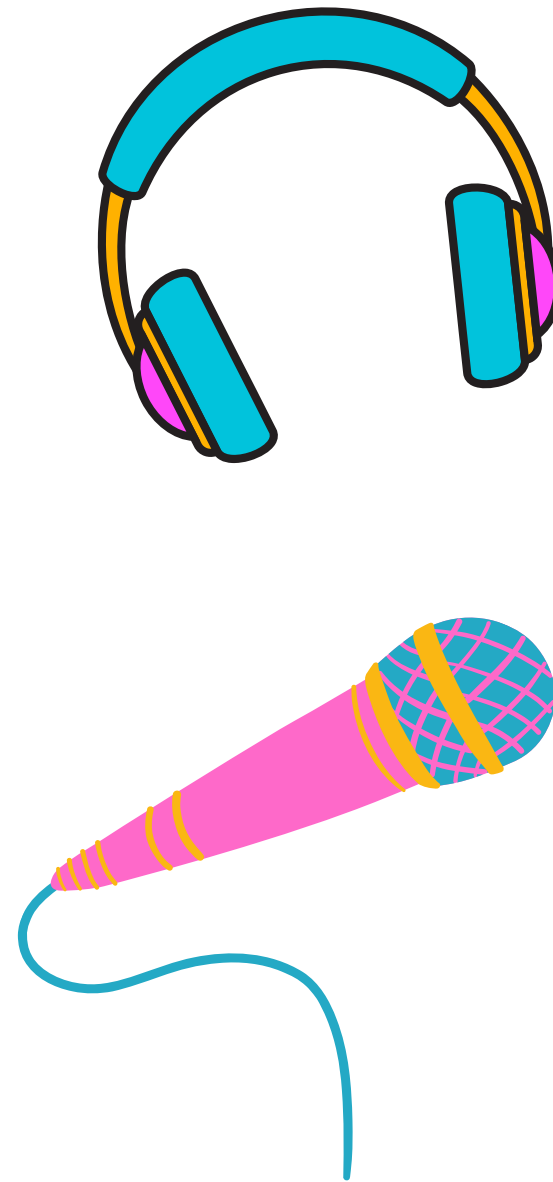
Abbiamo circa 30 ragazzi – speaker e tecnici – che realizzano dalle loro case sparsi in tutta Italia un palinsesto giornaliero .

Ascoltate Radio Aidel22 al seguente indirizzo <https://webradio.aidel22.it/>



IL PROGETTO

Il laboratorio Radio vuole essere un percorso, una “messa in onda” non tanto e non solo finalizzata alla creazione di un programma radiofonico quanto, al percorso che conduce lo studente ad incontrare uno strumento simbolo, in maniera attiva.



Un percorso di crescita, atto a risvegliare, attraverso le capacità organizzative, la dimensione immaginaria che sarà poi, strumento per poter esprimere attraverso la radio il proprio punto di vista sull'argomento trattato



FASI DEL PROGETTO

1° TAPPA
FASE PROPEDEUTICA

2° TAPPA
FASE PREPARATORIA

3° TAPPA
FASE OPERATIVA
FORMAZIONE TECNICA

4° TAPPA
FASE OPERATIVA
FORMAZIONE CONTENUTI

5° TAPPA
FASE FINALE



FASE PROPEDEUTICA

- Analisi, discussione e sperimentazione su alcuni strumenti utilizzati per la realizzazione di un contenuto idoneo per una trasmissione radio
- Riflessioni su musiche e contenuti
- Conoscenza e utilizzo della strumentazione
- Registrazioni attraverso tracce digitali, avvicinandoci al public speaking



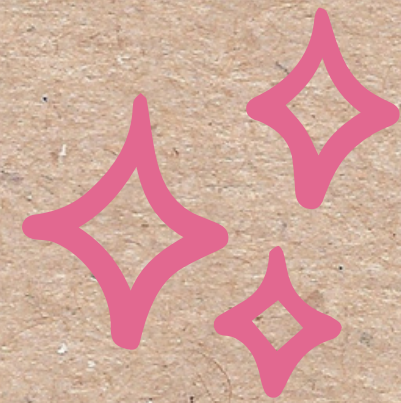


FASE PREPARATORIA

Lo studente attraverso la sperimentazione diventa:

- consapevole dell'utilizzo della voce come strumento di espressione e comunicazione.
- consapevole della propria capacità di poter ricercare e raccontare il contenuto scelto mediante la scoperta di contenuti «unici e rari».
- capace di creare uno spirito di gruppo non giudicante, atto a stimolare la fantasia.





FASE OPERATIVA

FORMAZIONE TECNICA

- • Radio, podcast/vodcast: similitudini e differenze
- • Conoscenza approfondita degli strumenti tecnici per la messa in onda (mixer, microfoni, cuffie, software di gestione radio)
- • Gestione di un programma lato regia (timer, clock, gestione tempo e musica)
- • Suddivisione dei ruoli (regista, fonico)
- • Post produzione podcast/vodcast (con gestione software IMOVIE/AUDACITY)





FASE OPERATIVA

FORMAZIONE CONTENUTI

- Creazione di uno storyboard per parole chiave e realizzazione di un jingle
- Ipotesi di programma con contenuti di notizie di attualità
- Intervista
- Suddivisione dei compiti (autori, speaker, redazione)





FASE OPERATIVA

FORMAZIONE CONTENUTI


SUDDIVISIONE IN GRUPPI:

- Ogni gruppo di 4/5 studenti sperimenterà la parte tecnica interiorizzando processi e procedure di utilizzo
- Ogni gruppo di 4/5 studenti si riunirà in una redazione che sceglierà il contenuto da proporre per il proprio programma radio/podcast e la musica da utilizzare





FASE FINALE



**REALIZZAZIONE DI
UN CLOCK PER LA
DIRETTA RADIO E DI
UN PALINSESTO
SPECIALE SU RADIO
AIDEL22**



**REALIZZAZIONE DI
UNA PUNTATA
PODCAST/
VODCAST**

**EVENTO FINALE LIVE
A SCUOLA**



**I materiali passano in post produzione
per la fruibilità attraverso i diversi canali di comunicazione
Tutto il materiale deve essere approvato dagli studenti**



I NOSTRI STRUMENTI

- Mixer Rodecaster Pro
- Microfono PODMIC RODE
- Cuffie professionali
- SD Card per registrazione
- Personal computer Windows/MC Book Pro
- Software IMOVIE (lato IOS)/AUDACY (lato Windows)





OGGI FAREMO...



9,00 – presentazione Radio Aldel22 e progetto Radio Aldel22 comunicare l'inclusione a scuola

9,30 – Introduzione ad una radioweb, come funziona e come è strutturata

10,30 – Gestione di un programma lato regia (timer, clock, gestione tempo e musica) – suddivisione dei ruoli (regista, fonico)

11,20 – Approccio alla strumentazione hardware e software con test di utilizzo

12,20 – Podcast e post produzione





GRAZIE

a tutti voi per
partecipare a
questo progetto.

